

EINNIETMUTTERN-VORSATZGERÄT



Vorsatzgerät zur Verarbeitung von Einnietmuttern.

Einnietmutternvorsatzgerät

Art.-Nr. 0948 100

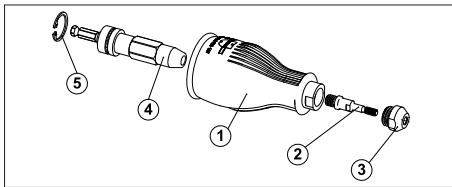
VE/St. 1

Sortiment

Art.-Nr. 0964 948 100

VE/St. 1

Lieferumfang		
Bezeichnung	Art.-Nr.	VE/St.
Vorsatzgerät	0948 100	1
Gabelschlüssel	0713 304 089	
Bedienungsanleitung	-	



Pos.	Artikelbezeichnung	Art.-Nr.
1	Gehäuse	0706 948 102
2	Gewindedorn	0948 10...
3	Mundstücke	0948 11...
4	Rotor, komplett	0706 948 130
5	Sicherungsring, groß	0706 948 121

- Montierbar auf alle Akku- und Elektrobohrschraubern mit Drehmoment-einstellung sowie auf Druckluftgeräten
- Einsetzbar bei allen Einnietmuttern mit Flachrundkopf und großem Senkkopf von M3-M8
- Für Aluminium-, Stahl- und Edelstahl-einnietmuttern

Vorteile:

- Zeitersparnis bei der Verarbeitung gegenüber Handnietgeräten
- Weniger Kraftaufwand als bei Handeinbau-Setzungen
- Setzen von Einnietmuttern an schwer zugänglichen Stellen
- Besonders geeignet für den Baustelleneinsatz

Achtung!

- Gewindedorne und Mundstücke müssen speziell zum Einzelgerät bestellt werden
- Für den Einsatz des Einnietvorsatzgerätes ist ein Akku-Bohrschrauber mit min. 14,4 V Spannung und einer in Stufen einstellbaren Drehmomentkupplung empfehlenswert
- Antriebsmaschine immer auf niedrigste Drehzahlstufe einstellen
- Einnietmuttern sind mit diesem Gerät nicht verarbeitbar



Lieferumfang		
Bezeichnung	Art.-Nr.	VE/St.
Vorsatzgerät	0948 100	1
Gewindedorn M3	0948 103	
Gewindedorn M4	0948 104	
Gewindedorn M5	0948 105	
Gewindedorn M6	0948 106	
Gewindedorn M8	0948 108	
Mundstück M3	0948 113	
Mundstück M4	0948 114	
Mundstück M5	0948 115	
Mundstück M6	0948 116	
Mundstück M8	0948 118	
Gabelschlüssel SW 8/9	0713 304 089	
Einnietmuttern M4	0948 20 04	
Einnietmuttern M5	0948 20 05	
Einnietmuttern M6	0948 20 06	
Einnietmuttern M8	0948 20 08	
Bedienungsanleitung	-	1