

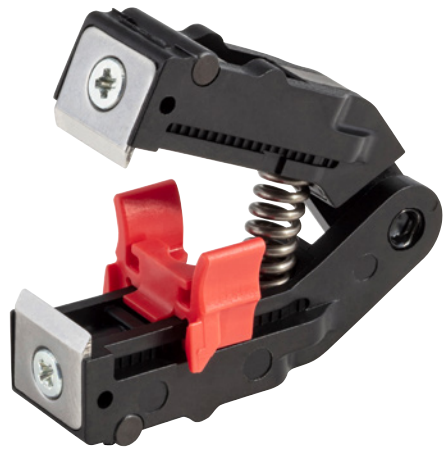
Ersatzmesserblock

Für Abisolierzange automatisch-selbsteinstellend

Drahtquerschnitt min./max.	0,03-10 mm ²
Farbe	Schwarz

Art.-Nr. 0714 109 110

VE: 1



Hinweis

Nicht geeignet für hochflexible und armierte Isolationsmaterialien sowie für mehrlagige Isolationen.