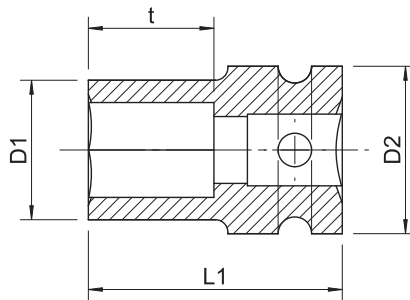


3/8 ZOLL KRAFTSTECKSCHLÜSSELEINSATZ



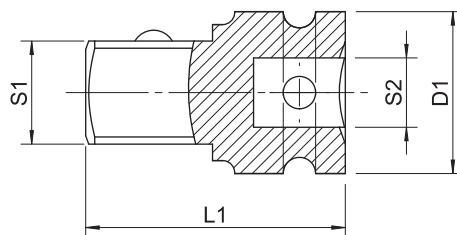
6-kant, metrisch kurz

- Passend für alle gängigen Druckluft- und Elektroschrauber
- Norm: Innenvierkantantrieb gemäß DIN 3121
- Ausführung: geschmiedet, brüniert

Antrieb	3/8 Zoll
Steckschlüsselaußendurchmesser 2 (D2)	19 mm
Länge (L1)	30 mm

Schlüsselweite	Steckschlüsselaußendurchmesser (D1)	Steckschlüsseltiefe (t)	Art.-Nr.	VE
8 mm	14 mm	10 mm	0714 12 03	1
3/8 Zoll	16,5 mm	10 mm	0714 12 031	1
10 mm	16,5 mm	10 mm	0714 12 04	1
13 mm	20,2 mm	10 mm	0714 12 06	1
17 mm	25,2 mm	10 mm	0714 12 08	1
19 mm	27,7 mm	15 mm	0714 12 082	1

3/8 ZOLL KRAFT-VERBINDUNGSTEIL



Mit 1/2 Zoll Außenvierkant und Kugelarretierung

- Passend für alle gängigen Druckluft- und Elektroschrauber
- Norm: DIN 3129, DIN 3121 - G10
- Ausführung: geschmiedet, brüniert

Art.-Nr.	0714 12 09
VE	1
Abtrieb (S1)	1/2 Zoll
Antrieb (S2)	3/8 Zoll
Länge (L1)	36 mm
Steckschlüsselaußendurchmesser (D1)	22 mm