

Doppelring- schlüssel

**Ausführung: metrisch.
Starter- und Blockschlüssel.**

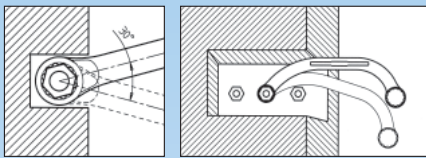
Antrieb: POWERDRIV® 12kant.

Norm: ISO 3318.

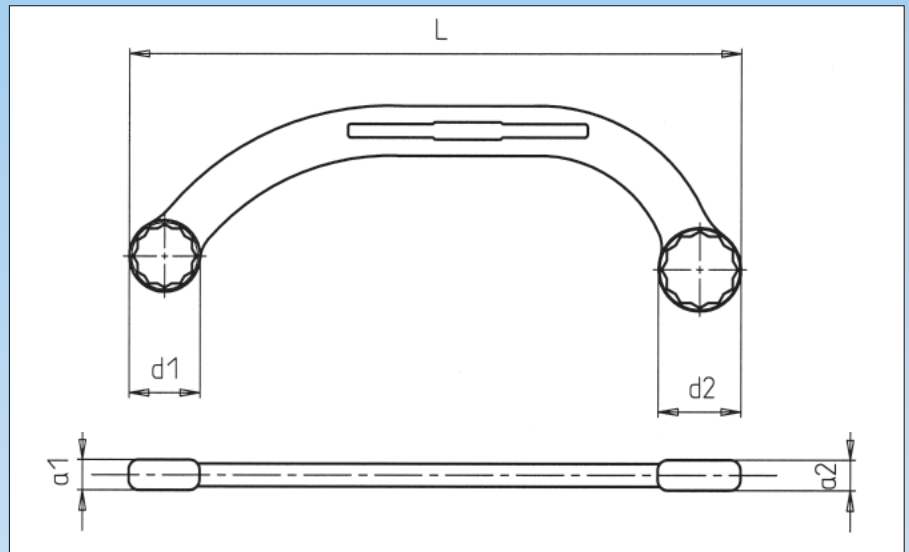
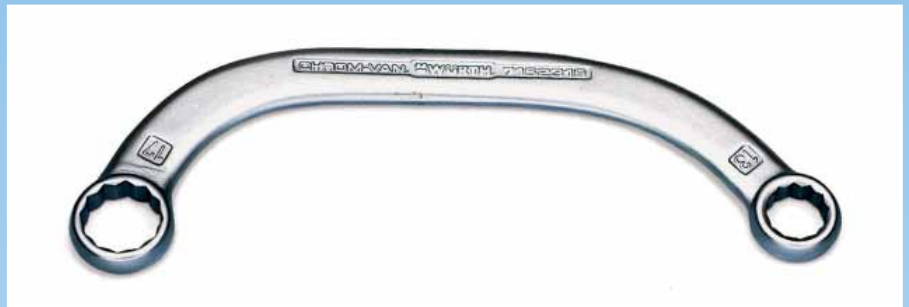
Werkstoff: Chrom-Vanadium-Stahl.

Oberfläche: poliert, verchromt.

Geometrie: Halbmondform, Drehwinkel
30°, Köpfe dünnwandig, beidseitig
angesenkt.



Die Halbmondform ermöglicht ein Arbeiten an schwer zugänglichen Muttern, die mit herkömmlichen Werkzeugen nicht erreicht werden können. Arbeiten am Motorblock, Starter, Ansaug- und Auspuffkrümmer.



mm	L mm	a ₁ mm	a ₂ mm	Ø d ₁ mm	Ø d ₂ mm	Art.-Nr.	
11 x 13	150	7	7	7,5	19,5	0715 23 17	1
13 x 17	185	9	8,5	21,5	25	0715 23 19	
14 x 17	185	9	8,5	22,5	25	0715 23 20	
19 x 22	235	11,5	12	28,5	32	0715 23 21	

Doppelring- schlüssel

Ausführung: Außen-TX, gerade.

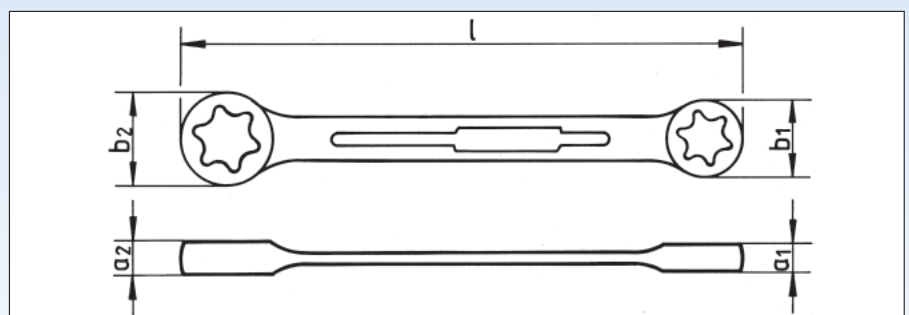
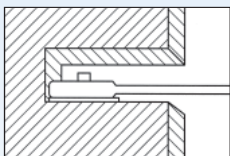
Antrieb: TX-Profil.

Werkstoff: Chrom-Vanadium-Stahl.

Oberfläche: Köpfe poliert, verchromt.

Anwendung:

Für Außen-TX-Schrauben.



E	L mm	a ₁ mm	a ₂ mm	Ø b ₁ mm	Ø b ₂ mm	Art.-Nr.	
6 x 8	115	5	6	9	11	0714 226 8	1
10 x 12	144	7	8	13	15	0714 221 012	
14 x 18	179	9	12	17	21	0714 221 418	
20 x 24	226	12	14	24	28	0714 222 024	

Durch einen kurzen Schaft und die schlanken Köpfe ist auch ein Arbeiten auf engstem Raum möglich.