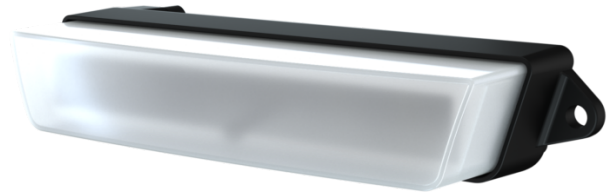


CUE

The CUE is a cool front signal light giving you the design freedom you need. All set for future demands, this front light combines a daytime running light, position light and direction indicator into a sleek package with a soft, even light. CUE's ingenious optical design combined with the cleverly calculated cooling system makes it the world's first signal light suitable for mounting at any vertical angle. Look stylish and remain visible on and off the road with the ECE-approved CUE.



Nicht alle Produkte sind in allen Märkten erhältlich. Durch kontinuierliche Verbesserung der Produkte ändern sich deren Spezifikationen und Design.
 \nAlle Werte sind Nominalwerte. Die Abbildungen zeigen nicht unbedingt das Design jeder Version und einige Funktionen sind versionsspezifisch. Der Lumen-Output variiert je nach Linsenfarbe.

SPEZIFIKATIONEN

Nominale Spannung (GS)	24 V	Gehäuse	Aluminium
Eingangsspannungsbereich (GS)	18 - 32 V	Gewicht	0.5 kg
Leistungsverbrauch	DRL 11W, Position Light 2W, Direction Indicator 15W	Internationale Schutzart	IP68, IP6K9K
Nomineller Strom bei	DRL 0.45A, Position Light 0.06A, Direction Indicator 0.6A	Salznebel	ISO 9227 240H
Anschluss	Built-in Deutsch DT-4 (4-pin)	EMV	CISPR 25 Class 5, ISO 13766, ISO 14982-2, ISO 7637-2, ISO 10605, ISO 11452, EN 61000-4-2, EN 13309
Montage / Befestigung	2 pcs M8 screw	ECE Zulassungen	Module: ECE R10, Daytime Running Light: ECE R87, Position Light: ECE R7, Direction Indicator: ECE R6 Class 1b
Schlag- und Stoßfestigkeit	60G	Einsatztemperaturen	-40°C... +85°C (Full Power) -40°C... +50°C
Vibrationsresistenz	9.8Grms 24-1000Hz	Elektronik	Isolated
Streuscheibe	PC (diffused)	Artikelnummer	983-201B

ANSCHLUSS



HAUPTMERKMALE

- 3-in-1 solution
- 360° vertical mounting
- ECE-approved

ABMESSUNGEN

