

Modell

Artikel Nummer:

ZUBEHÖR FÜR RÜCKFAHRWARNER UND WARNTONALARME



TCO-47 - Automatisch zurückstellende Abschaltung des Rückfahrwarners (Montage auf Armaturenbrett)

0663

- 12-24 Volt
- 2 Jahre Garantie

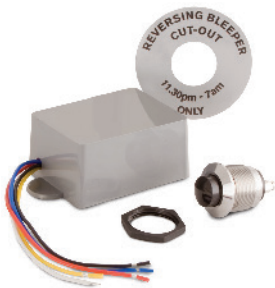
Produkteigenschaften

- Benutzergesteuertes Zeitrelais
- Erlaubt dem Fahrer ein Abschalten des Rückfahrwarners
- Stellt sich nach 3-4 Min. Verzögerung automatisch zurück

Qualitätsmerkmale

- CE-Zeichen
- EMV-genehmigt: E11

ZUBEHÖR FÜR RÜCKFAHRWARNER UND WARNTONALARME



TCO-47(01) - Permanente Abschaltung des Abbiegealarms (Montage auf Armaturenbrett)

4752

- 12-24 Volt
- 2 Jahre Garantie

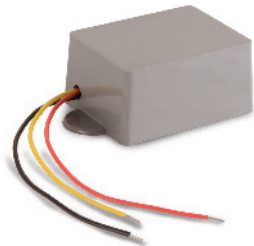
Produkteigenschaften

- Relais mit Einfachantastung
- Erlaubt dem Fahrer ein Abschalten des Alarms zwischen 23.30 und 7 Uhr
- Zurücksetzen durch Schalter oder Zündung

Qualitätsmerkmale

- CE-Zeichen
- EMV-genehmigt: E11

ZUBEHÖR FÜR RÜCKFAHRWARNER UND WARNTONALARME



NS-2 - Schalter für Nachtabstaltung von Rückfahrwarner

0334

NS-3 - Schalter für Nachtabstaltung von Rückfahrwarner (Automatik-Getriebe)

0974

- 12-24 Volt
- IP68
- 2 Jahre Garantie

Produkteigenschaften

- Doppeltes Einlegen des Rückwärtsgangs zum Abschalten des Rückfahrwarners
- Wird zurückgesetzt, wenn der Rückwärtsgang herausgenommen wird (längere Zeitverzögerung für NS-3)
- Keine Verkabelung zum Führerhaus nötig

Qualitätsmerkmale

- CE-Zeichen
- EMV-genehmigt: E11