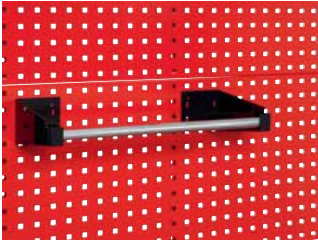


## HALTERUNG FÜR ROLLEN



Zur Lagerung von z.B. Putzpa-pierrollen. Für Quadratlochung in Lochplatten, Werkstattwagen TOOLsystem und ORSY1-Regal-system.

Art.-Nr.	0960 046 660	0960 046 661
VE	1	1
Breite	510 mm	800 mm
Höhe	100 mm	100 mm

## HALTERUNG FÜR LANGTEILE

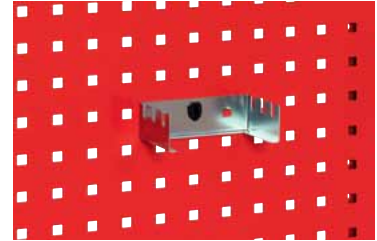


Für Quadratlochung in Loch-platten, Werkstattwagen TOOL-system und ORSY1-Regalsystem

- Sicherung durch Halteclips
- Inkl. entsprechende Anzahl Halteclips

Art.-Nr.	0960 050 160	0960 050 161
VE	1	1
Breite	35 mm	35 mm
Durchmesser	60 mm	100 mm

## HALTERUNG FÜR SÄGEN

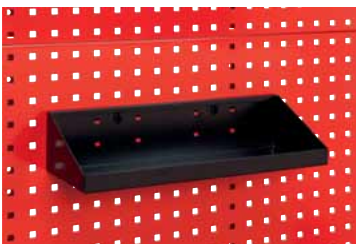


Für Quadratlochung in Loch-platten, Werkstattwagen TOOL-system und ORSY1-Regalsystem

- Mit drei Aufnahmen
- Sicherung des Hakens durch Halte-clips
- Inkl. entsprechende Anzahl Halteclips

Art.-Nr.	0960 050 180
VE	1
Breite	125 mm
Höhe	38 mm

## ABLAGEFACH

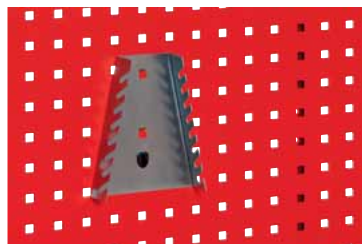


Für Quadratlochung in Loch-platten, Werkstattwagen TOOL-system und ORSY1-Regalsystem

- Sicherung durch Halteclips
- Inkl. entsprechende Anzahl Halteclips

Art.-Nr.	0960 050 170
VE	1
Breite	450 mm
Höhe	115 mm
Höhe (vorne)	30 mm

## SCHRAUBEN-SCHLÜSSELHALTER



Für Quadratlochung in Loch-platten, Werkstattwagen TOOL-system und ORSY1-Regalsystem

- 8 Aufnahmen
- Sicherung durch Halteclips
- Inkl. entsprechende Anzahl Halteclips

Art.-Nr.	0960 050 181
VE	1
Breite	145 mm
Höhe	180 mm

## ZANGENHALTER



Für Quadratlochung in Loch-platten, Werkstattwagen TOOL-system und ORSY1-Regalsystem

- Breite Grundplatte
- Sicherung durch Halteclips
- Inkl. entsprechende Anzahl Halteclips und Abdeckkappen

Art.-Nr.	0960 050 182
VE	1
Tiefe x Hakendurchmesser	175 x 6 mm
Grundplattenbreite	60 mm
Grundplattenhöhe	60 mm