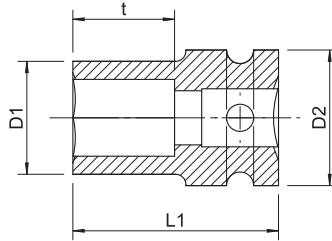


1 ZOLL KRAFTSTECKSCHLÜSSELEINSATZ



6-kant, metrisch kurz

- Passend für alle gängigen Druckluft- und Elektroschrauber
- Norm: Vierkantantrieb gemäß DIN 3121
- Ausführung: geschmiedet, brüniert

Antrieb	1 Zoll
----------------	--------

Schlüsselweite	Länge (L1)	Steckschlüsselaußendurchmesser (D1)	Steckschlüsselaußendurchmesser 2 (D2)	Steckschlüsseltiefe (t)	Art.-Nr.	VE
22 mm	58 mm	39 mm	54 mm	15 mm	0714 15 001	1
24 mm	58 mm	42 mm	54 mm	16 mm	0714 15 01	1
27 mm	58 mm	46 mm	54 mm	16 mm	0714 15 02	1
30 mm	62 mm	49 mm	54 mm	16 mm	0714 15 03	1
32 mm	62 mm	52 mm	54 mm	18 mm	0714 15 04	1
33 mm	62 mm	54 mm	54 mm	20 mm	0714 15 33	1
34 mm	62 mm	54 mm	54 mm	20 mm	0714 15 041	1
36 mm	65 mm	56 mm	54 mm	20 mm	0714 15 05	1
38 mm	65 mm	58 mm	54 mm	20 mm	0714 15 38	1
41 mm	68 mm	61 mm	54 mm	21 mm	0714 15 41	1
42 mm	68 mm	64 mm	54 mm	24 mm	0714 15 42	1
46 mm	72 mm	68 mm	54 mm	24 mm	0714 15 46	1
50 mm	75 mm	74 mm	54 mm	26 mm	0714 15 50	1
55 mm	83 mm	80 mm	54 mm	28 mm	0714 15 55	1
60 mm	87 mm	86 mm	54 mm	30 mm	0714 15 60	1
65 mm	90 mm	92 mm	54 mm	32 mm	0714 15 65	1
70 mm	93 mm	97 mm	54 mm	32 mm	0714 15 70	1
75 mm	95 mm	104 mm	86 mm	35 mm	0714 15 75	1
80 mm	95 mm	112 mm	86 mm	38 mm	0714 15 80	1

1 ZOLL KRAFTSTECKSCHLÜSSEL SORTIMENT



8-teilig, 6-kant, metrisch kurz.

- Passend für alle gängigen Druckluft- und Elektroschrauber

Art.-Nr.	0714 900 600
VE	1

Lieferumfang Art.-Nr.	Bezeichnung	Art.-Nr.	Anzahl
0714 900 600	1 Zoll Kraftsteckschlüsseleinsatz 24 mm	0714 15 01	1
	1 Zoll Kraftsteckschlüsseleinsatz 27 mm	0714 15 02	1
	1 Zoll Kraftsteckschlüsseleinsatz 30 mm	0714 15 03	1
	1 Zoll Kraftsteckschlüsseleinsatz 32 mm	0714 15 04	1
	1 Zoll Kraftsteckschlüsseleinsatz 33 mm	0714 15 33	1
	1 Zoll Kraftsteckschlüsseleinsatz 36 mm	0714 15 05	1
	1 Zoll Kraftsteckschlüsseleinsatz 41 mm	0714 15 41	1
	1 Zoll Kraftsteckschlüsseleinsatz 46 mm	0714 15 46	1